





# Burg Trausnitz

## statisch geologische Sicherung der Burganlage

Vorstellung der Baumaßnahme/ Nachbarbeteiligung

# Vorstellung der Baumaßnahme – Anlass

Hangrutsch Im Hag im Sommer 1952



Das 1. im unteren Bild zeigt einen ca. 2 m hochgehenden, durch Ausbreitung des Bruch vertikal verlaufenden, der durch den Hangrutsch entstanden ist. Die Bruchfläche verläuft durch das Gelände und ist im unteren Bild durch die Bruchfläche markiert. Die Bruchfläche verläuft durch das Gelände und ist im unteren Bild durch die Bruchfläche markiert. Die Bruchfläche verläuft durch das Gelände und ist im unteren Bild durch die Bruchfläche markiert.



Zeitungsartikel zu Hangrutschungen 1952/ 1953



Zerstörter Sicherheitszaun oberhalb PI



Ausschnitt Luftbild PI Landshut mit Parkdeck



Stützmauer PI zum Hag

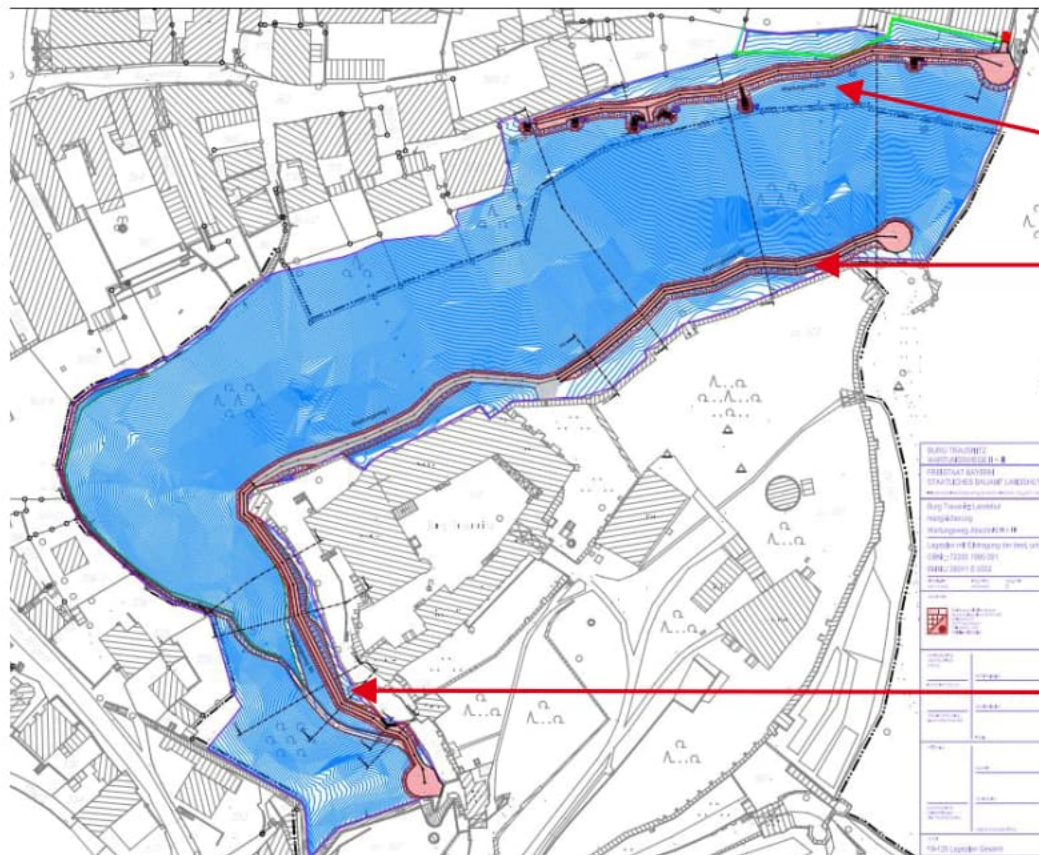




# Auszug amtlicher Lageplan



# Vorstellung der Baumaßnahme – Lage der Wartungswege



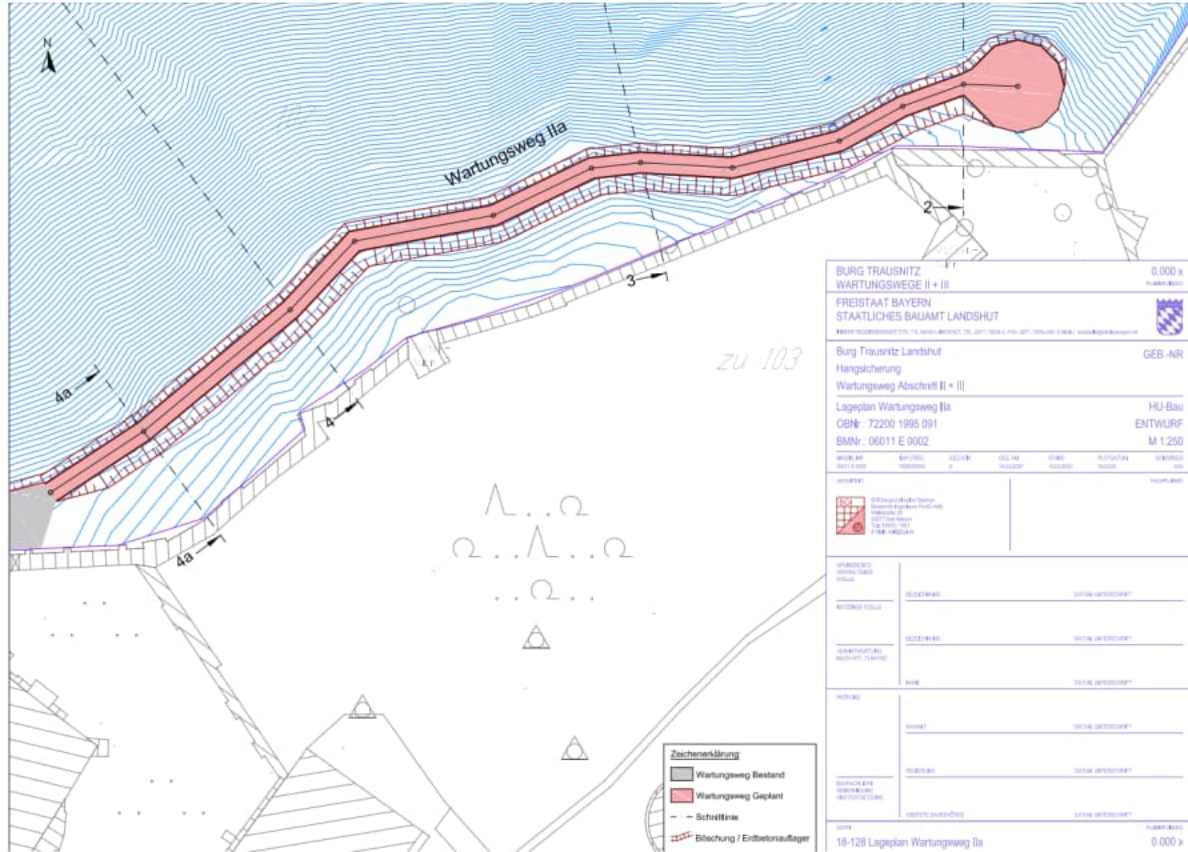
Wartungsweg III mit  
Quelfassungen

Wartungsweg IIa

Wartungsweg IIb

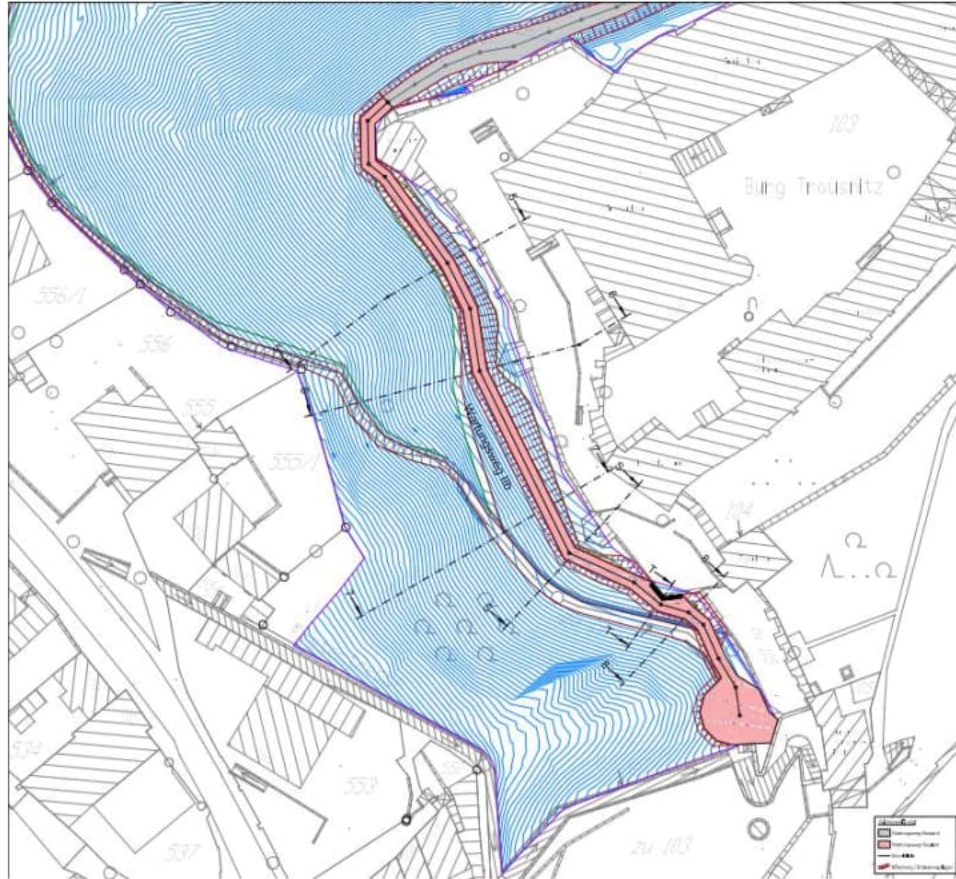


# Vorstellung der Baumaßnahme – Lage Wartungsweg IIa

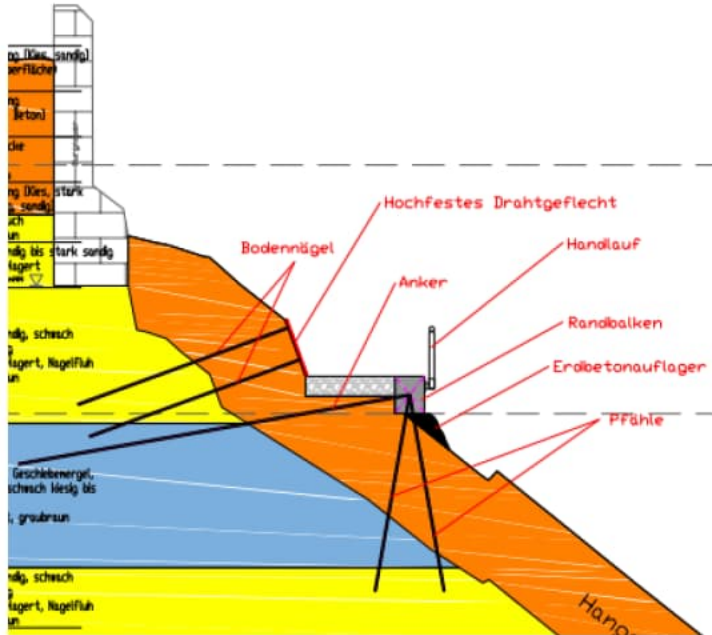




# Vorstellung der Baumaßnahme – Lage Wartungsweg IIb



# Grundsätzlicher Aufbau der Wartungswege



Querschnitt flach geneigte Böschung

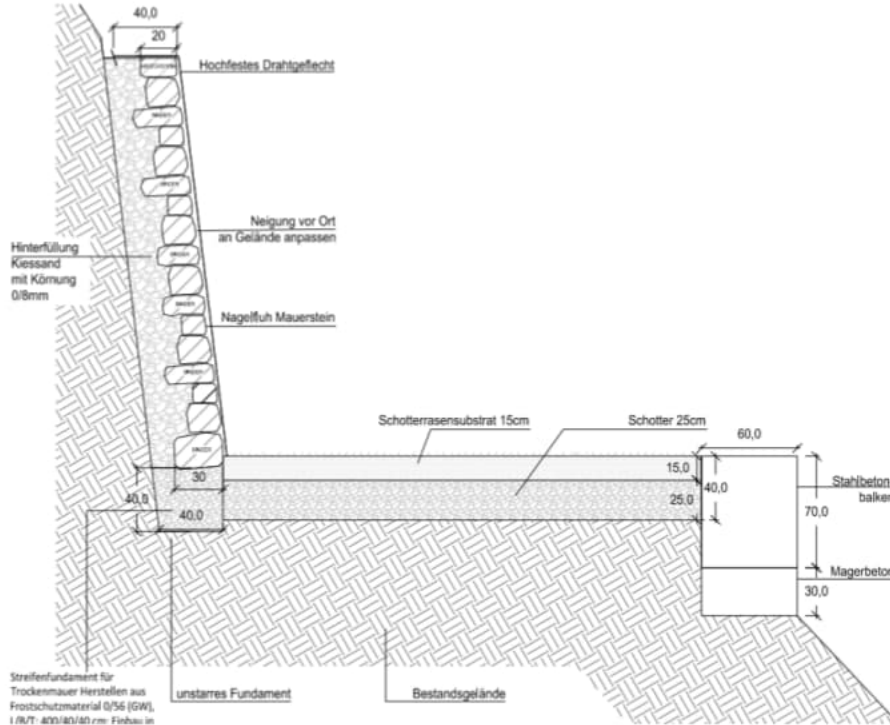


Ausführungsbeispiel am Wartungsweg I





# Konstruktion der Wartungswege



Querschnitt steil ausgeführte Böschung



Ausführungsbeispiel am Wartungsweg I



# Konstruktion der Wartungswege



Ausführungsbeispiel Wartungsweg I



Ausführungsbeispiel Wartungsweg I





# Fangzaunkonstruktion während der Bauzeit





# Vorstellung der Baumaßnahme – historische Quellfassungen



Bsp. Quellfassung 1

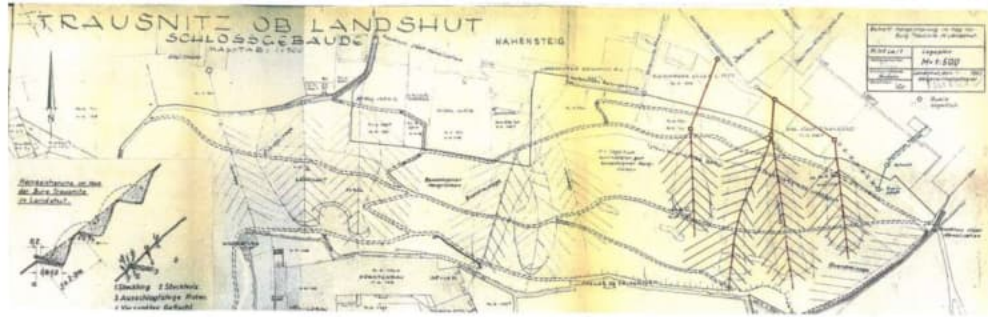


Bsp. Quellfassung 5

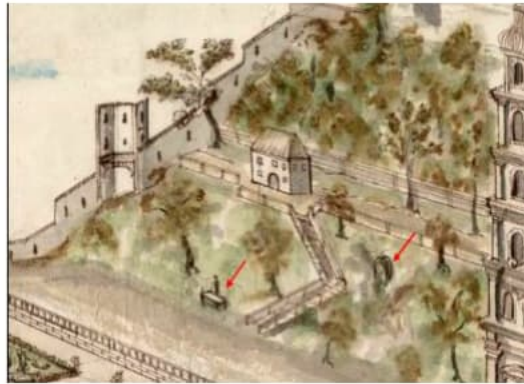




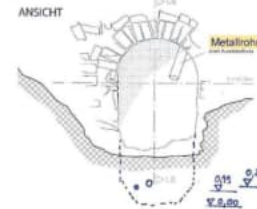
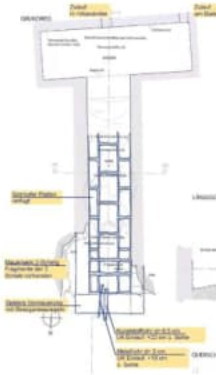
Santnermodell



historischer Plan mit „Fischgrätenentwässerung“



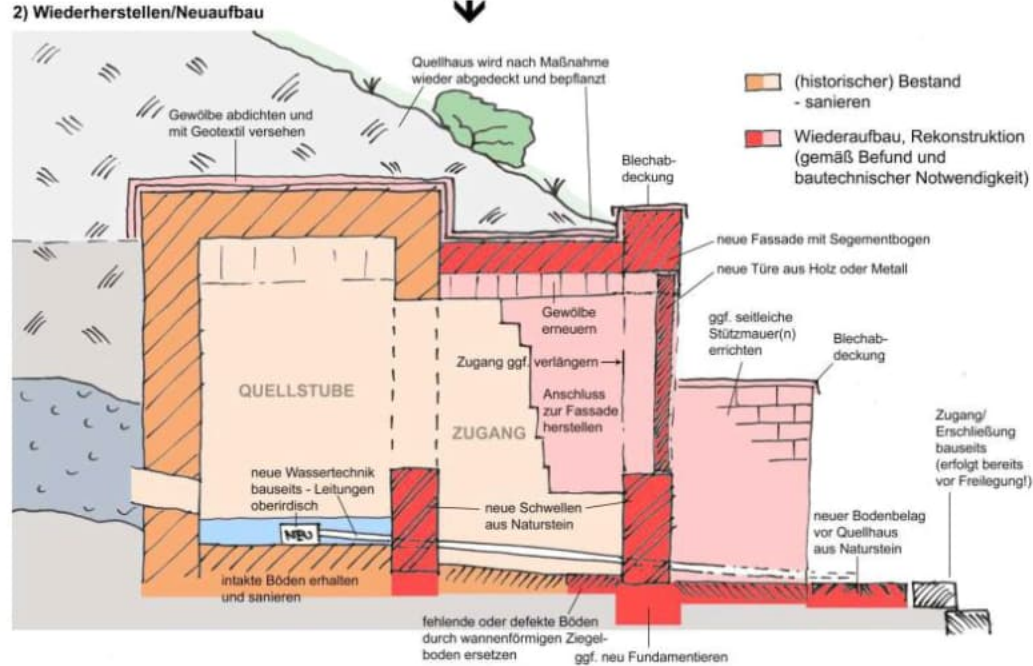
Darstellung auf historischem Gemälde



Grundriss und Ansicht  
histor. Quelle 1



# historische Quellfassungen – Sanierung/ Rekonstruktion



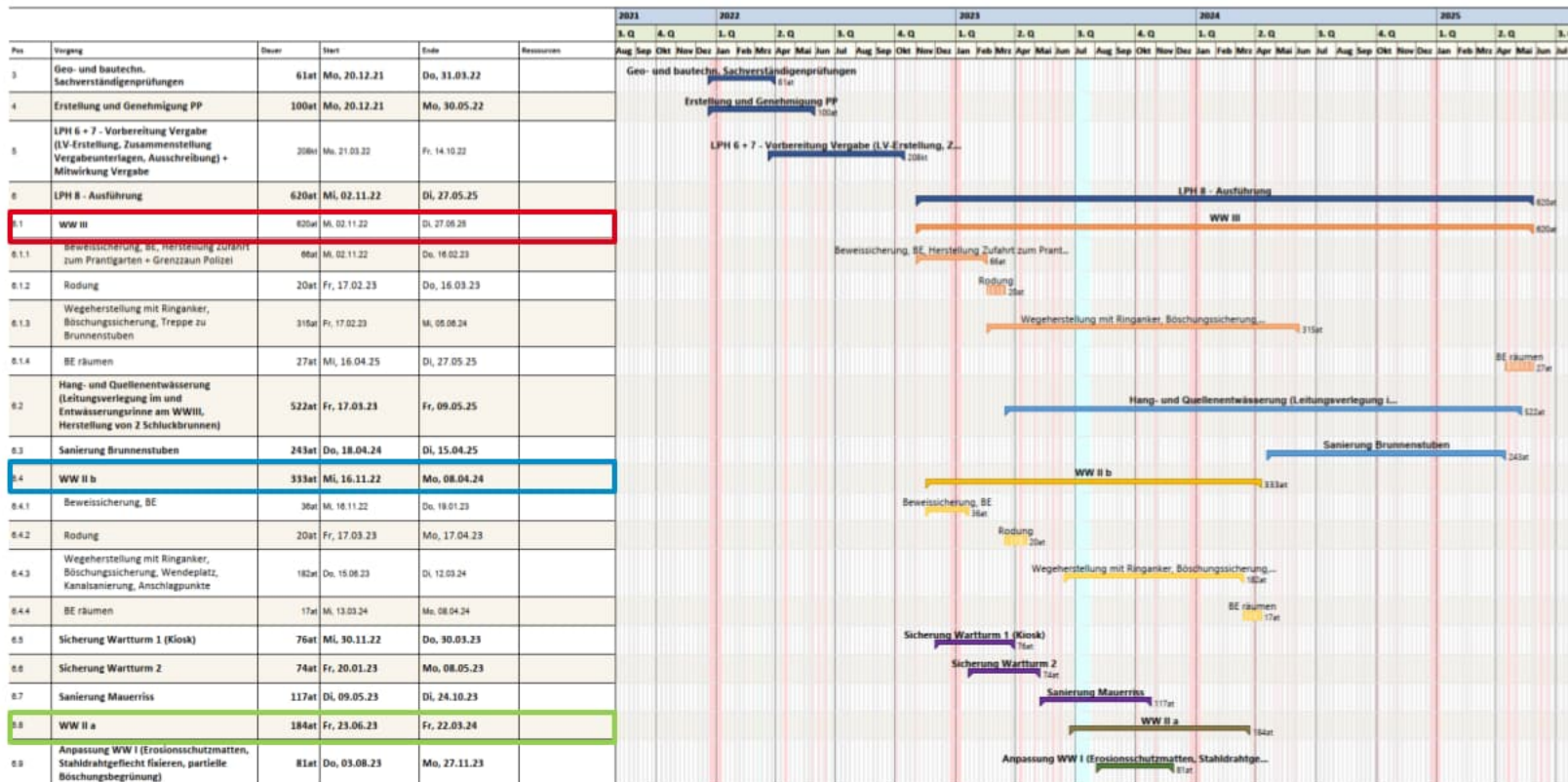
Wiederherstellung Brunnenstuben / Quellhäuser

Mögl. Rekonstruktion Fassade





# Überblick - Bauzeiten und Bauabschnitte





Vielen Dank für Ihre  
Aufmerksamkeit

